

Windows 10 : redémarrer en mode sans échec

Appuie sur les touches **Win+ L**

Touche "**Maj**" appuyée : clique sur le bouton "**Marche/Arrêt**"

Clique sur **Redémarrer** puis **Redémarrer quand même**

Clique sur **Dépannage**

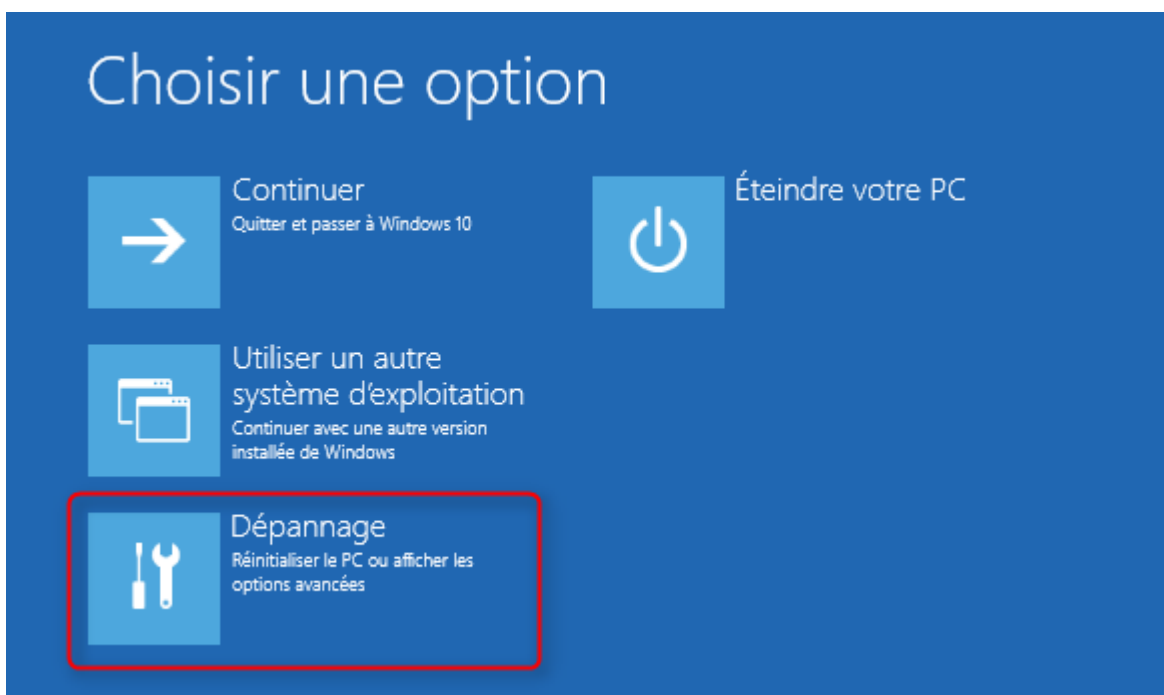
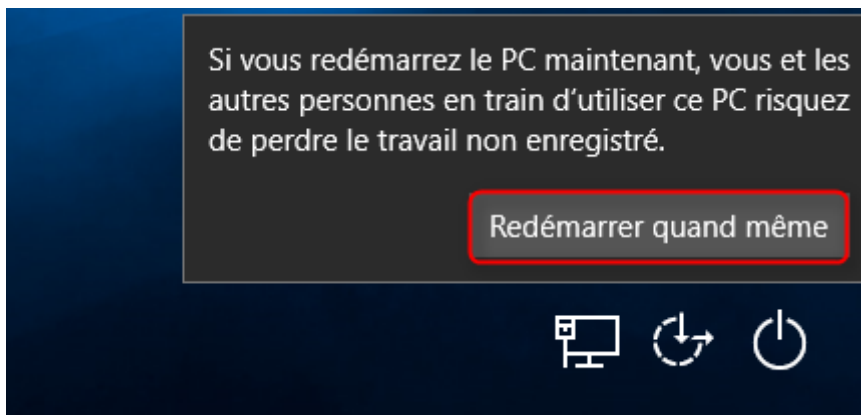
Clique sur **Options avancées**

Clique sur **Paramètres**

Clique sur **Redémarrer**

Appuie sur **4** pour passer en **mode sans échec**

Appuie sur **5** pour passer en **mode sans échec avec prise en charge réseau**



← Résolution des problèmes



Réinitialiser ce PC

Avec cette option, vous pouvez choisir de conserver ou non vos fichiers avant de réinstaller Windows.



Options avancées

← Options avancées



Restauration du système

Utiliser un point de restauration sur votre PC pour restaurer Windows



Invite de commandes

Utiliser l'invite de commandes pour un dépannage avancé



Récupération de l'image système

Récupérer Windows à l'aide d'un fichier image système spécifique



Paramètres

Changer le comportement de Windows au démarrage



Outil de redémarrage système

Corriger les problèmes qui empêchent le chargement de Windows



Rétrograder vers la version précédente

← Paramètres

Redémarrer pour modifier des options Windows, notamment :

- Activer le mode vidéo basse résolution
- Activer le mode débogage
- Activer l'inscription des événements de démarrage dans le journal
- Activer le mode sans échec
- Désactiver le contrôle obligatoire des signatures de pilotes
- Désactiver la protection contre les programmes malveillants à lancement anticipé
- Désactiver le redémarrage automatique en cas d'échec du système

Redémarrer

Paramètres de démarrage

Appuyez sur un chiffre pour sélectionner l'une des options ci-dessous :

Utilisez les touches numériques ou les touches de fonction F1 à F9.

- 1) Activer le débogage
- 2) Activer la journalisation du démarrage
- 3) Activer la vidéo basse résolution
- 4) Activer le mode sans échec
- 5) Activer le mode sans échec avec prise en charge réseau
- 6) Activer le mode sans échec avec invite de commandes
- 7) Désactiver le contrôle obligatoire des signatures de pilotes
- 8) Désactiver la protection du logiciel anti-programme malveillant à lancement anticipé
- 9) Désactiver le redémarrage automatique en cas d'échec

Appuyez sur F10 pour obtenir d'autres options

Appuyez sur Entrée pour revenir au système d'exploitation